

futuralia

Saída de Oferta Educativa, Formação Impregniabilidade

eX Conhecimento



TP
TAP PORTUGAL
Linha Aérea Nacional de Portugal
Linha de voos internacionais

megasis

AGENDA

- Apresentação do Grupo TAP PORTUGAL
- Enquadramento no Projecto e-Conhecimento.
- História do Projecto e-Conhecimento
- Objectivos, Linhas de Orientação, Âmbitos e Parcerias.
- Iniciativas do Projecto e-Conhecimento
- Iniciativas do projecto;
- Definição de processos de Suporte à Implementação;
- Aquisição e Concepção de Cursos de Formação *e-Learning*.
- Concepção de Cursos de Formação e-Learning (CATFP)
- Exemplos de Conteúdos
- Conclusões Finais
- Processo Global de *e-Learning* na TAP PORTUGAL.



TP
TAP PORTUGAL
Linha Aérea Nacional de Portugal
Linha de voos internacionais

megasis

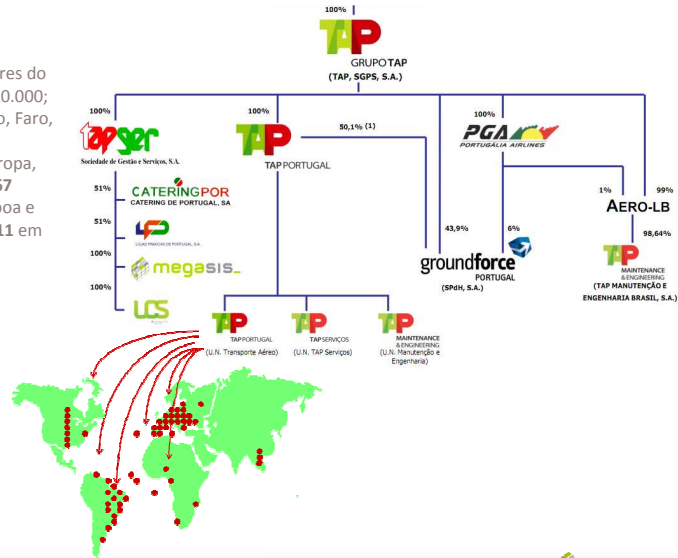
HISTÓRIA DO PROJECTO

Âmbito Organizacional



PÚBLICO-ALVO:

- Todos os Colaboradores do Grupo TAP = aprox. 10.000;
- PT/PNC: Lisboa, Porto, Faro, Madeira e Açores;
- Escalas da TAP na Europa, África e Américas – 67 Escalas incluindo Lisboa e PGA. Irão abrir mais 11 em 2011.



MEGASIS

Corporate Level

- Ensure Group integration
- Recommend Corporate IT strategy
- Recommend Group IT investments
- Manage Corporate IT programs
- Own Group IT resources

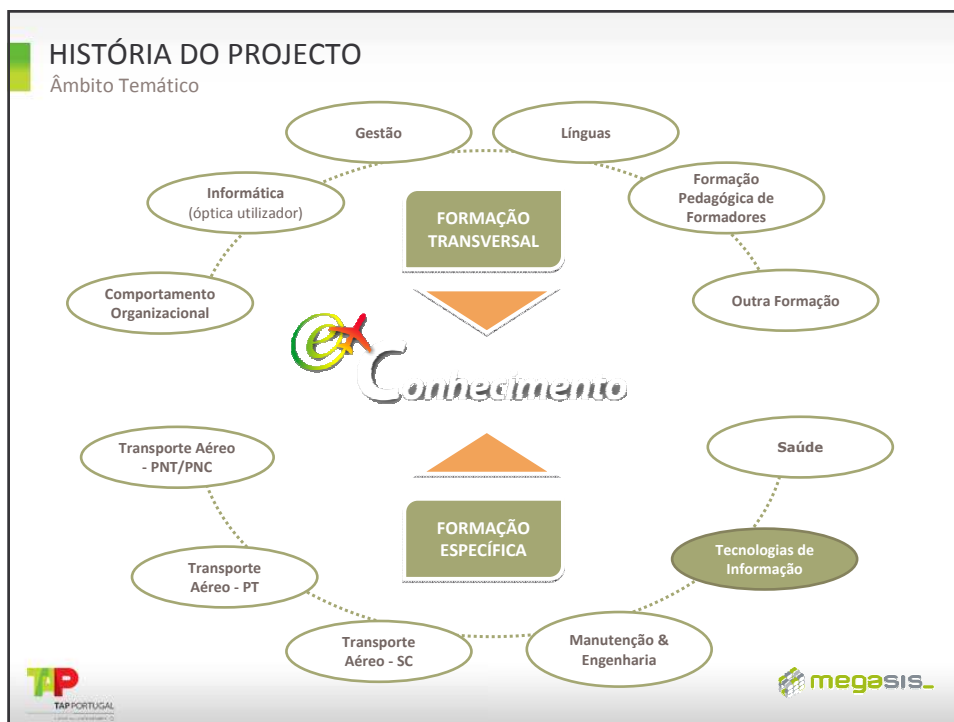
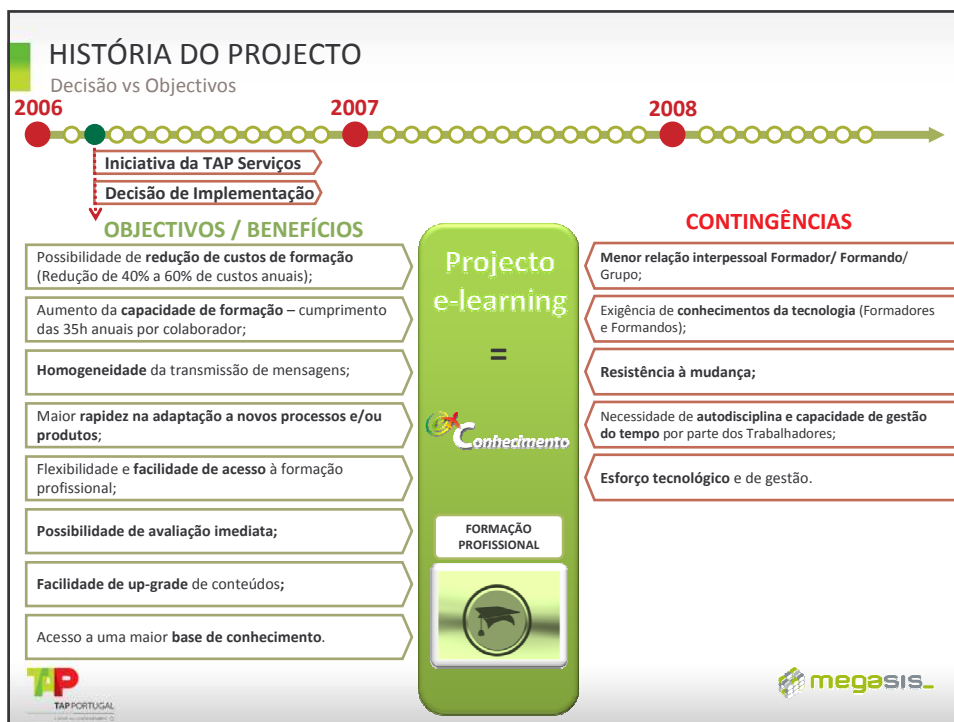
Business Level

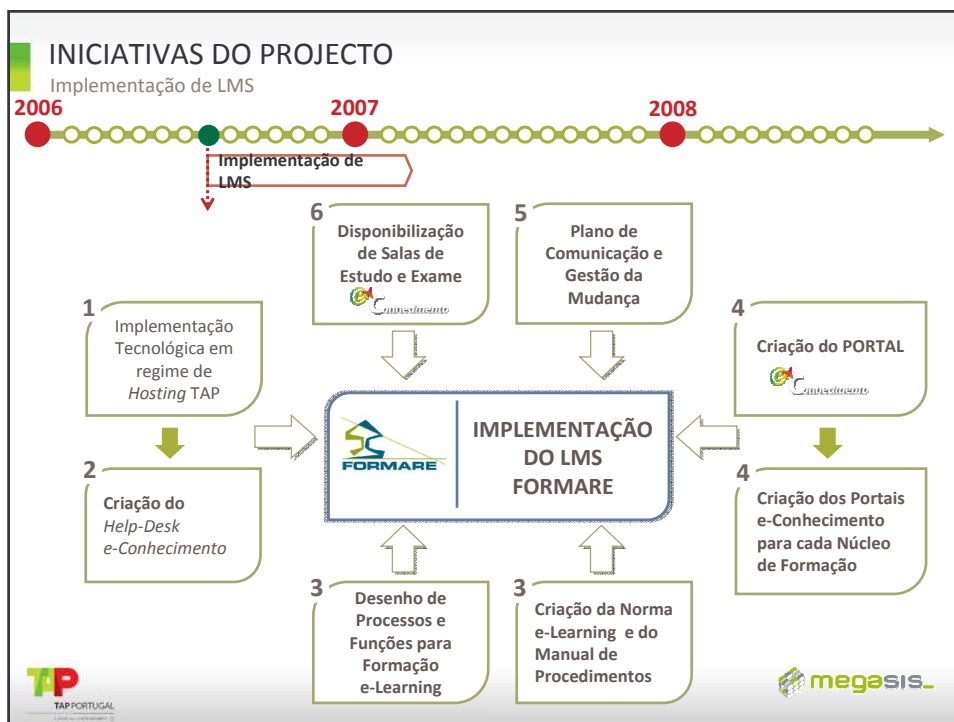
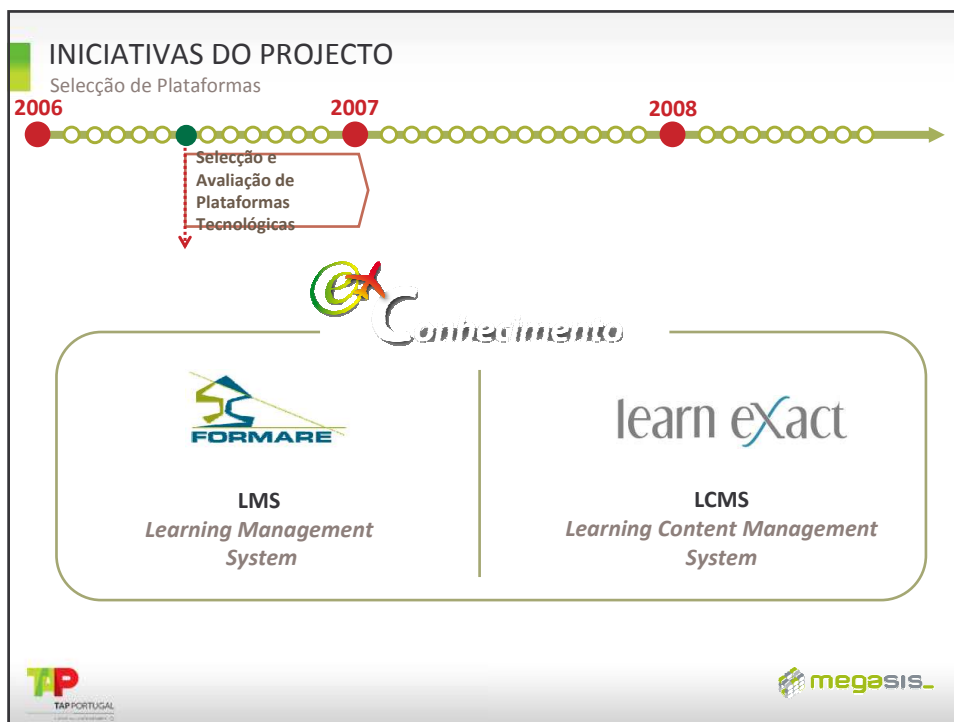
- Support business in strategy formulation process
- Align IT Strategy with Business Strategy
- Ensure business integration
- Ensure corporate policies implementation

Functional Level

- Manage IT strategy and policies
- Provide IT services and projects
- Manage IT organization
- Manage IT infrastructure and processes
- Manage IT external providers







INICIATIVAS DO PROJECTO

Plano de Comunicação

Gerir a Mudança

- **Facilitar a mudança** no sistema de formação junto dos colaboradores da TAP;
- **Motivar para a mudança**, reforçando os benefícios adjacentes, quer organizacionais, processuais e individuais;
- **Reduzir a desconfiança e a incerteza** face à utilização do *e-learning*;
- **Gerir as expectativas** dos diversos segmentos-alvo face ao *e-learning*.

Assegurar o Envolvimento

- Assegurar o **alinhamento e envolvimento** dos intervenientes-chave com os objectivos do programa;
- Demonstrar o compromisso da Equipa de Gestão, através de uma **participação activa** em actividades de divulgação do programa e adopção de comportamentos.

Promover a Comunicação

- Comunicar uma **mensagem única e consistente**, com diferentes meios de comunicação;
- Providenciar **informação atempada** aos responsáveis para que possam dar resposta às questões que lhes são colocadas;
- Recolher **feedback dos colaboradores**.

INICIATIVAS DO PROJECTO

Plano de Comunicação

EXEMPLOS

- Apresentações;
- *Workshops*;
- *Newsletters*;
- *E-mails*;
- Cartazes;
- Desdobráveis;
- Reuniões;
- Notícias na *Intranet*.





LCMS

Learning Content Management System

CATFP

centro de apoio técnico funcional e pedagógico

CATFP

Criação do CATFP



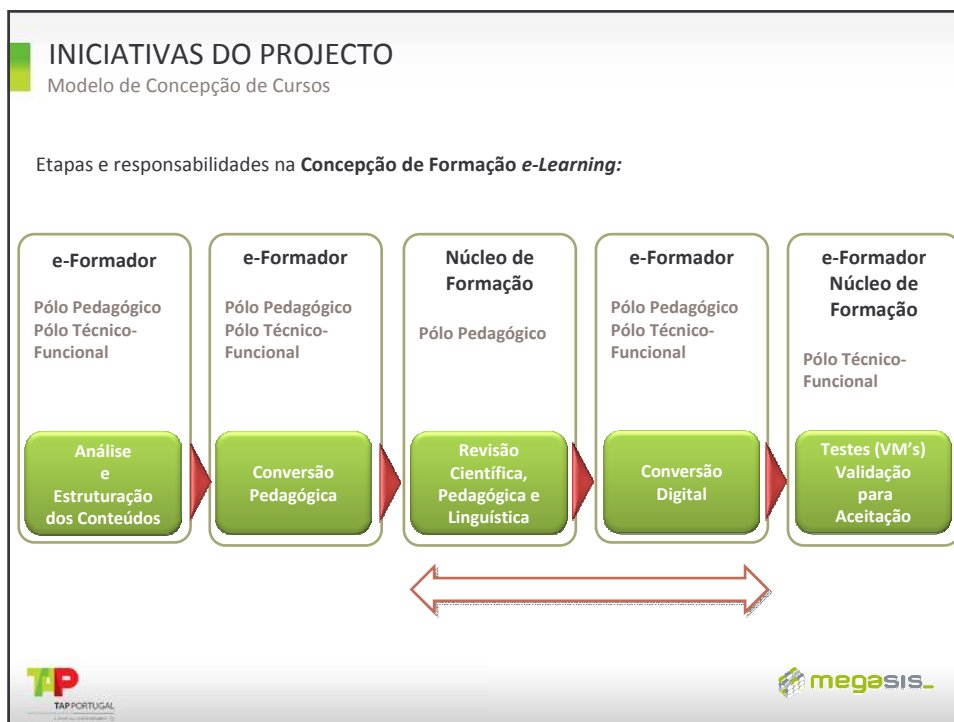
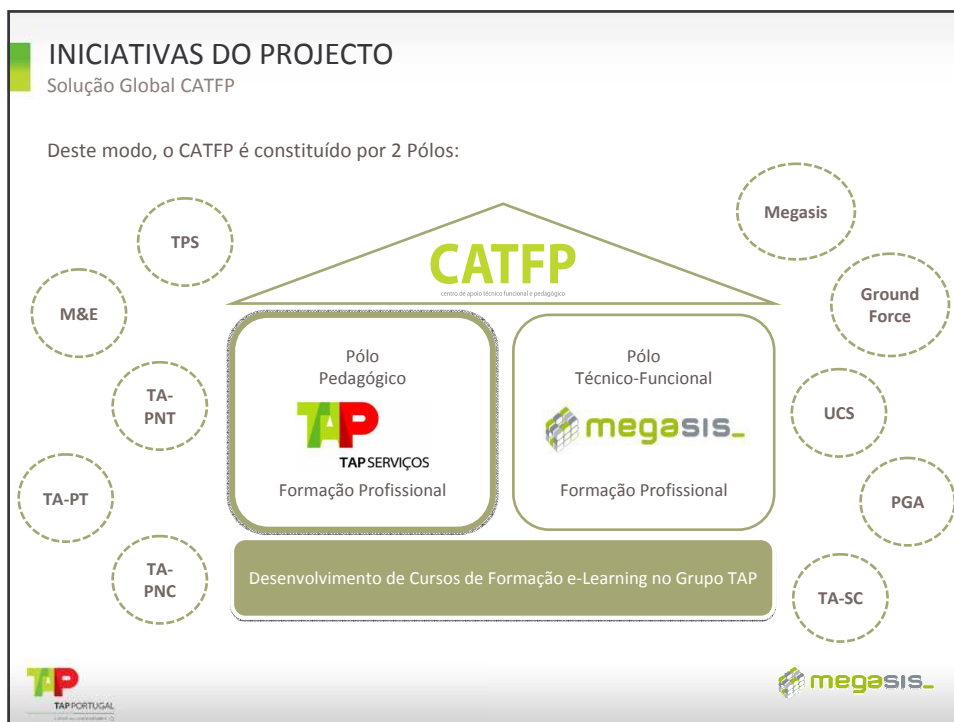
Após o desenvolvimento das iniciativas apresentadas, surgiu a necessidade de criar um **Centro de Apoio Técnico-Funcional e Pedagógico**.

CATFP

centro de apoio técnico funcional e pedagógico


Objectivos Gerais

- Dotar o Grupo TAP de um **Centro de Apoio à Concepção de Cursos de Formação e-Learning**;
- Promover internamente o **desenvolvimento de competências Pedagógicas e Técnicas** ao nível da Concepção de Cursos de Formação e-Learning;
- **Aproveitar o Know-How interno** dos 500 Formadores certificados da TAP Portugal;
- Contribuir para que o Grupo TAP seja **autónomo na Concepção de Cursos de Formação e-Learning**.



CONSTRUÇÃO DE CONTEÚDOS
Processo Global e-Learning TAP (2008/2010)


Processo Global *e-Learning*



TAP
TAP PORTUGAL
TAP PORTUGAL
TAP PORTUGAL

megasis_

CONSTRUÇÃO DE CONTEÚDOS
Processo Global e-Learning no CATFP



- Implementação da metodologia TAP;
- Comunicação do modelo aos e-Formadores ;
- Construção dos primeiros StoryBoards;
- Construção do primeiro conteúdo para o TA;
- Construção de um Curso tipo para ganho de experiência nas plataformas escolhidas;
- Selecção e Alocação de elementos à equipa do CATFP;
- Implementação da estratégia/logística/procedimentos no CATFP.

TAP
TAP PORTUGAL
TAP PORTUGAL
TAP PORTUGAL

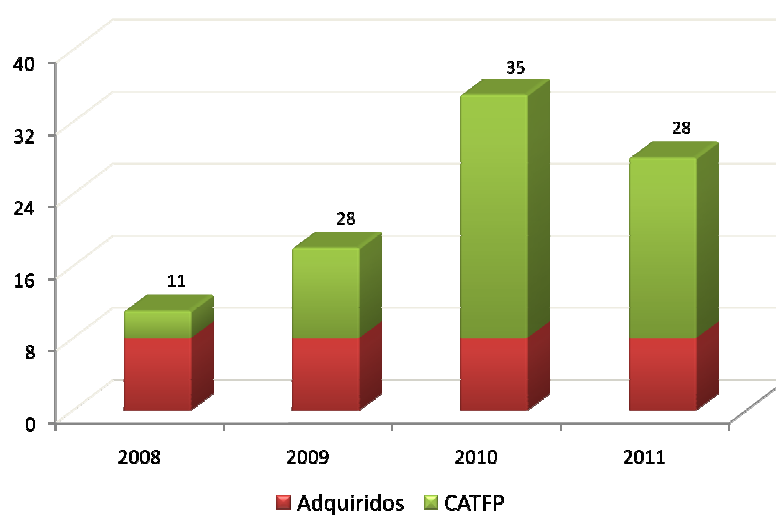
megasis_

CONSTRUÇÃO DE CONTEÚDOS

Construção de Conteúdos



CONSTRUÇÃO DE CONTEÚDOS 2008-2011



CONSTRUÇÃO DE CONTEÚDOS

Como o fazemos?

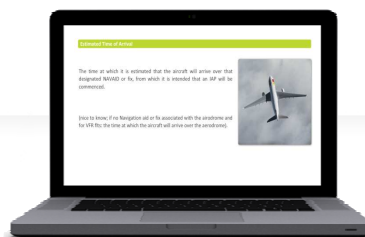
- **Equipa multidisciplinar** com competências técnicas, pedagógicas e funcionais;
- **Instructional Designers** com um perfil técnico-pedagógico;
- **Tecnólogos** (conhecimentos de Web Design, Programação e know-how de várias linguagens).



JORNADAS FORMARE

Novo Modelo CATFP

*Reusable
Objects*



JORNADAS FORMARE

Reusable Object

- Permite que cada **Instructional Designer** crie a sua interação flash sem recurso a técnicos multimédia:

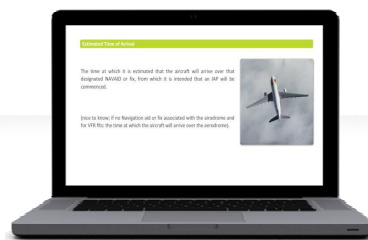
- programação actionscript e xml;



JORNADAS FORMARE

Novo Modelo CATFP

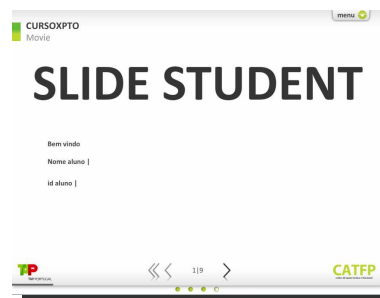
Novo
Modelo
CATFP



JORNADAS FORMARE

Novo Modelo CATFP

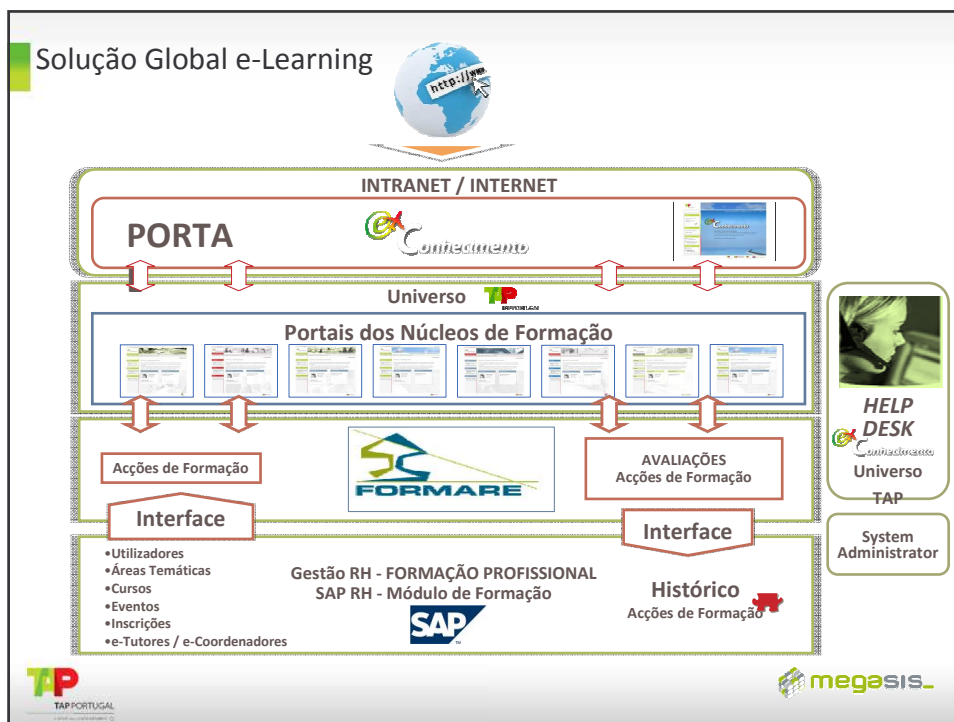
- Disponível para qualquer sistema operativo;
- Mais rápido e melhorado:
 - O Load do curso só ocorre uma vez;
- Mais dinâmico e visualmente mais apelativo;
- Melhor navegação e apresentação dos conteúdos;
- Notas;
- Tracking melhorado;
- Bookmark dinâmico e personalizado;
- Não dependente das limitações do Learn eXact;
- Counter dinâmico;
- Informação de realização de módulos;
- Menu que permite navegar entre “módulos”;
- Fullscreen adaptável e automático e proporcional ecrã.



LMS

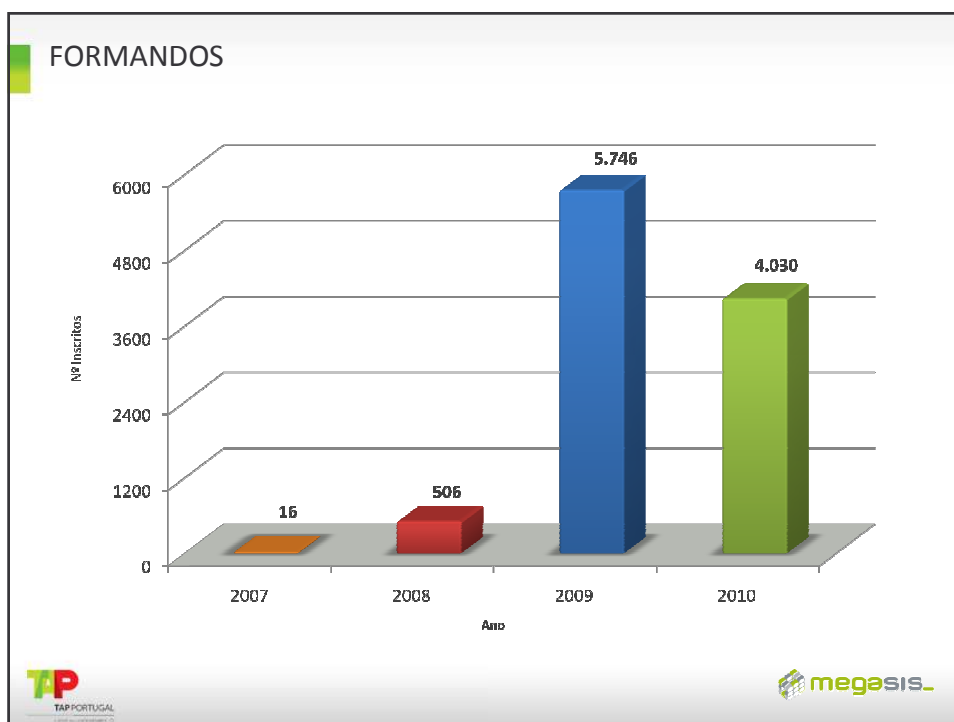
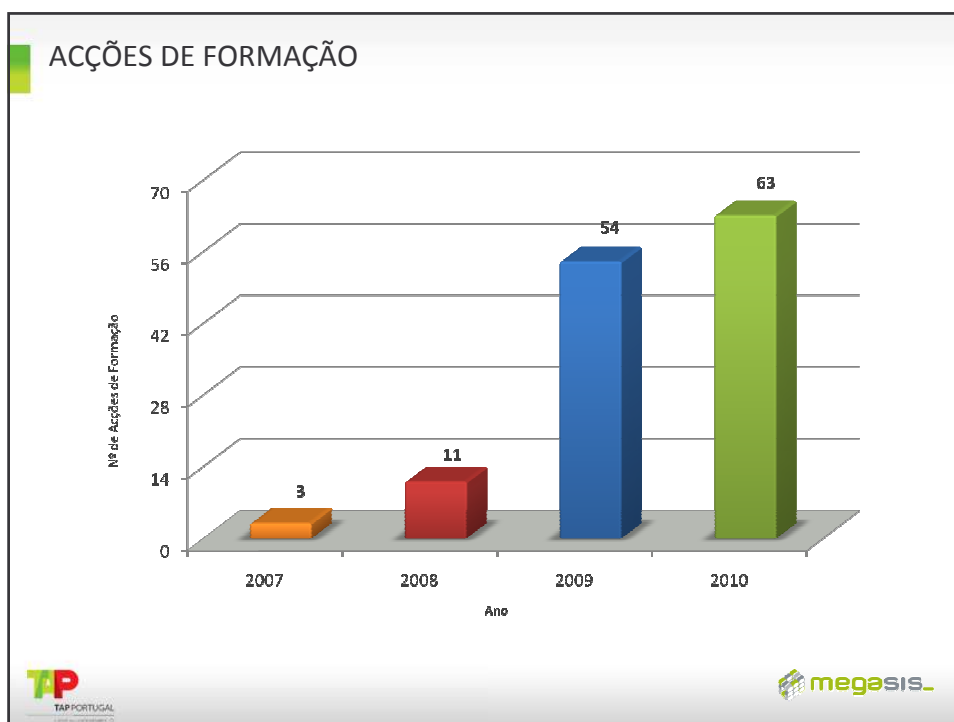
Learning Management System

Solução Global e-Learning



Registo de Formação







NOVO MODELO CATFP

E para onde Voamos?

Conteúdos disponíveis para dispositivos móveis:

- Tablets
- PDA's





ao alcance de todos.

Jorge Farromba
jfarromba@tap.pt
92 680 63 72

